

Fig.1

Verwendung:

Befüllsystem zur automatischen Versorgung von Heissleimgeräten mit rieselfähigem Leimgranulat. Das System ist auch zur Förderung anderer rieselfähiger Medien geeignet.

Funktion:

Der AX (Fig.1) wird durch Sackware mit Leimgranulat gefüllt. Die optionale Blocklöser verhindert ein Verblocken innerhalb des AX-Granulatbehälters.

Die Meldung, dass ein angeschlossenes Heissleimgerät nachzufüllen ist, erfolgt niveaugesteuert über einen speziellen Sensor der Deckeinheit (Fig.4a) oder über die Füllstandsmeldung des Heissleimgerätes.

Das Granulat wird pneumatisch in den Tank des zugeordneten Heissleimgerätes gefördert. Die Förderung erfolgt über einen Förderschlauch, der an die Deckeinheit (Fig.3) angeschlossen wird. Die Deckeinheit ist auf die Ausführung des Heissleimgerätes angepasst. Dabei gewährleistet ein Entlüfter die drucklose Förderung in den Tank.

Der Betrieb des Heissleimgerätes wird während des Füllvorganges nicht unterbrochen bzw. beeinträchtigt.

Application:

Filling system for the automatic supply of glue machines with pourable granulate. The system can also be used for other pourable media.

Function:

The AX (Fig.1) is filled up with adhesive granulate via sack. The optional block breaker unit prevents blockages inside the AX granulate tank.

The filling level of the connected glue machine tank is monitored by means of a special sensor of the cover unit or by means of the level indicator of the glue machine.

The granulate is discharged pneumatically into the tank of the glue machine. The delivery takes place via discharge hoses which is connected to the cover unit. The cover unit is customised for the glue machines. By means of a deaeration the filling takes place without pressure.

The operation of the glue machine is not interrupted during the filling process.

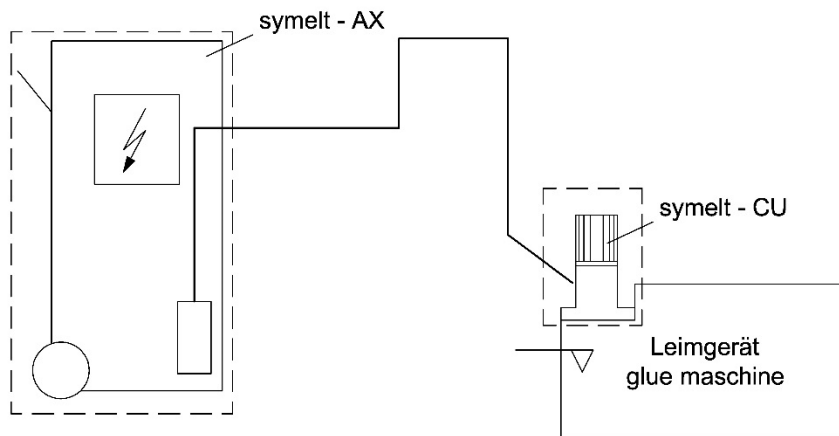


Fig.2



Fig.3

Ausführung:

Komponenten der Standardausführung (Fig.1)

- Granulatbehälter
- Venturidüse
- Steuerschaltschrank mit SIEMENS LOGO SPS
- Druckregler

Zubehör:

Je nach Einsatzfall ist folgendes Zubehör erforderlich

- Blocklöser
- Deckeleinheit bestehend aus Einfüllstutzen und EntlüftungsfILTER, einsetzbar für Temperaturen bis 80°C unterhalb des Tankdeckels.
- Füllstandssensor mit Auswertegerät für den Heissleimtank, integriert in die Deckeleinheit
- Förderschläuche mit den erforderlichen Befestigungen
- Komponenten für den Anschluss von zwei Heissleimgeräten

Installation:

Beispiel-Installation gemäß Fig.2

Der AX wird in der Produktionshalle aufgestellt und elektrisch sowie pneumatisch angeschlossen. Die erforderliche Druckluft muss ölfrei und trocken sein. Das Heissleimgerät erhält eine angepasste Deckeleinheit ohne bauliche Veränderung des Heissleimgerätes. Die Verbindungen zwischen AX und Deckeleinheit erfolgen über die gleiche Art Förderschlauch. Die Einstellung der Druckluftmenge erfolgt über einen integrierten Druckregler, abhängig von der Förderdistanz und Förderhöhe.

Technische Daten:

Anschluss von Leimgeräten	Stk /Qty	max.:2
Maße Granulatbehälter	mm	(H x B x T / 1000x600x700)
Volumen Granulatbehälter	l	ca./approx. 200
Förderdistanz	m	max. 30m
Förderhöhe	m	max. 4m
Betriebsspannung	V/Hz	230V 50/60 Hz
Schutzart	IP	55
Anschlussleistung	kW	ca. 0,7
Druckluft erforderlich	bar	4 – 8
Druckluftverbrauch	NI/min	100 l (bei/at 6 bar) max.180 l

Werkstoffe:

Granulatbehälter	Aluminium
Steuergerät	Stahlblech, beschichtet
Dichtungen	FKM (Viton®)
Deckeleinheit	Edelstahl 1.4301, PTFE beschichtet

Design:

Components of the standard version (Fig.1)

- Granulate tank
- Venturi nozzle
- Control unit with SIEMENS LOGO PLC
- Pressure regulator

Accessories:

Requirement depending on application

- Block breaker
- Cover unit consisting of filling-nozzle and deaeration filter, suitable for temperatures up to 80°C below tank cover.
- Level Sensor with analyse device for the glue machine tank
- Discharge hoses with necessary fittings
- Components for the connection of two glue machines

Installation:

Example Installation according Fig. 2

The AX have to be install in the production hall and have to be electrically and pneumatically connect. The required air must be totally dry and oil-free. The glue machine must be equipped with the specially designed cover unit. No change of the design of the glue machine is necessary for this purpose. The connection from AX to the cover unit is of the same tube design. The air quantity has adjusted by means of the pressure regulator depending on the maximum distance and discharge height.

Technical data:

max.:2	Connection of glue machines
(H x B x T / 1000x600x700)	Dimensions granulate tank
ca./approx. 200	Capacity granulate tank
max. 30m	Discharge distance
max. 4m	Discharge head
230V 50/60 Hz	Voltage / frequency
55	Protection
ca. 0,7	Power supply
4 – 8	Pressure air required
100 l (bei/at 6 bar) max.180 l	Air consumption

Materials:

Granulate tank	Aluminium
Control unit	Steel, coated
Seals	FPM (Viton®)
Cover unit	Stainless Steel (1.4301); PTFE coated